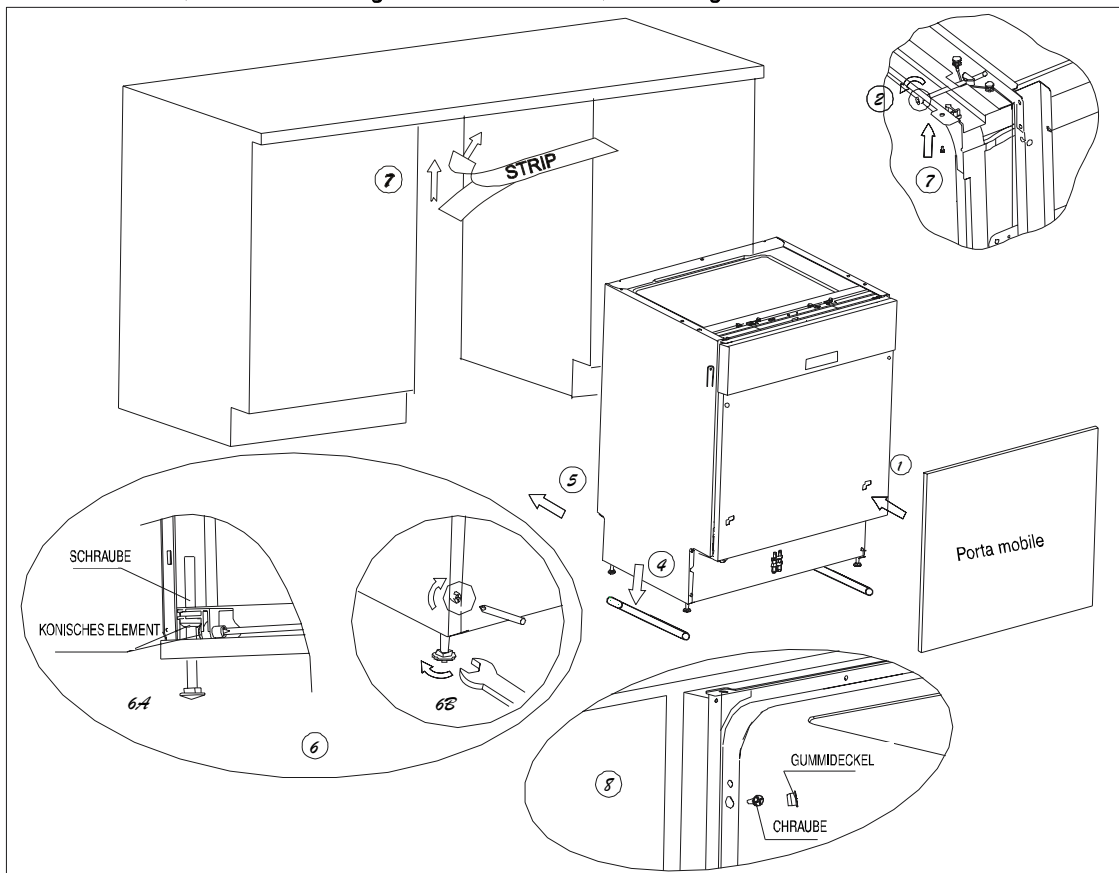


• Installationsphasen der Spülmaschine

- 1 Bringen Sie die Schranktür an der Außentür der Spülmaschine mit den mitgelieferten Halterungen an. Legen Sie mit Hilfe der Schablone die Positionen der Halterungen fest.
- 2 Stellen Sie die Spannung der Türfedern mit einem Inbusschlüssel ein: drehen Sie die Federn rechts und links von der Tür nach rechts, um sie zu spannen. Diese Arbeiten müssen ausgeführt werden, um eine Beschädigung des Haushaltsgeräts zu vermeiden (Abb. 2).
- 3 Schließen Sie den Zulaufschlauch an den Kaltwasseranschluss an.
- 4 Schließen Sie den Ablaufschlauch an. Nehmen Sie das Schema zur Hilfe (Abb. 6)
- 5 Schließen Sie das Stromkabel an.
- 6 Stellen Sie die Spülmaschine auf die Führungsschienen (Abb. 4) .
- 7 Bringen Sie das Antikondensband an; die entsprechenden Anweisungen stehen auf der Rückseite des Bandes.
- 8 Stellen Sie die Spülmaschine auf.
- 9 Richten Sie das Gerät aus: Die hinteren Stellfüße können von vorne eingestellt werden: drehen Sie die Schrauben rechts und links des Schrank (Abb. 6A). Verwenden Sie für die vorderen Stellfüße einen Schlüssel und drehen Sie sie, bis die Spülmaschine perfekt waagrecht steht (Abb. 6B).
- 10 Wenn alles richtig ausgeführt wurde, steht das Gerät absolut stabil.
Arbeitsfläche: befestigen Sie die Arbeitsfläche mit zwei Holzschrauben und stellen Sie sicher, dass die Fläche die Maschine nicht berührt (Abb. 7).
Anmerkung: Wenn Sie die hinteren Stellfüße über den vorne angebrachten Stellmechanismus (FABF) aus einstellen, dann achten Sie darauf, dass die Anzugskraft nicht über 1,2 Nm liegt.



[Abbildung 7]

Installationsphasen